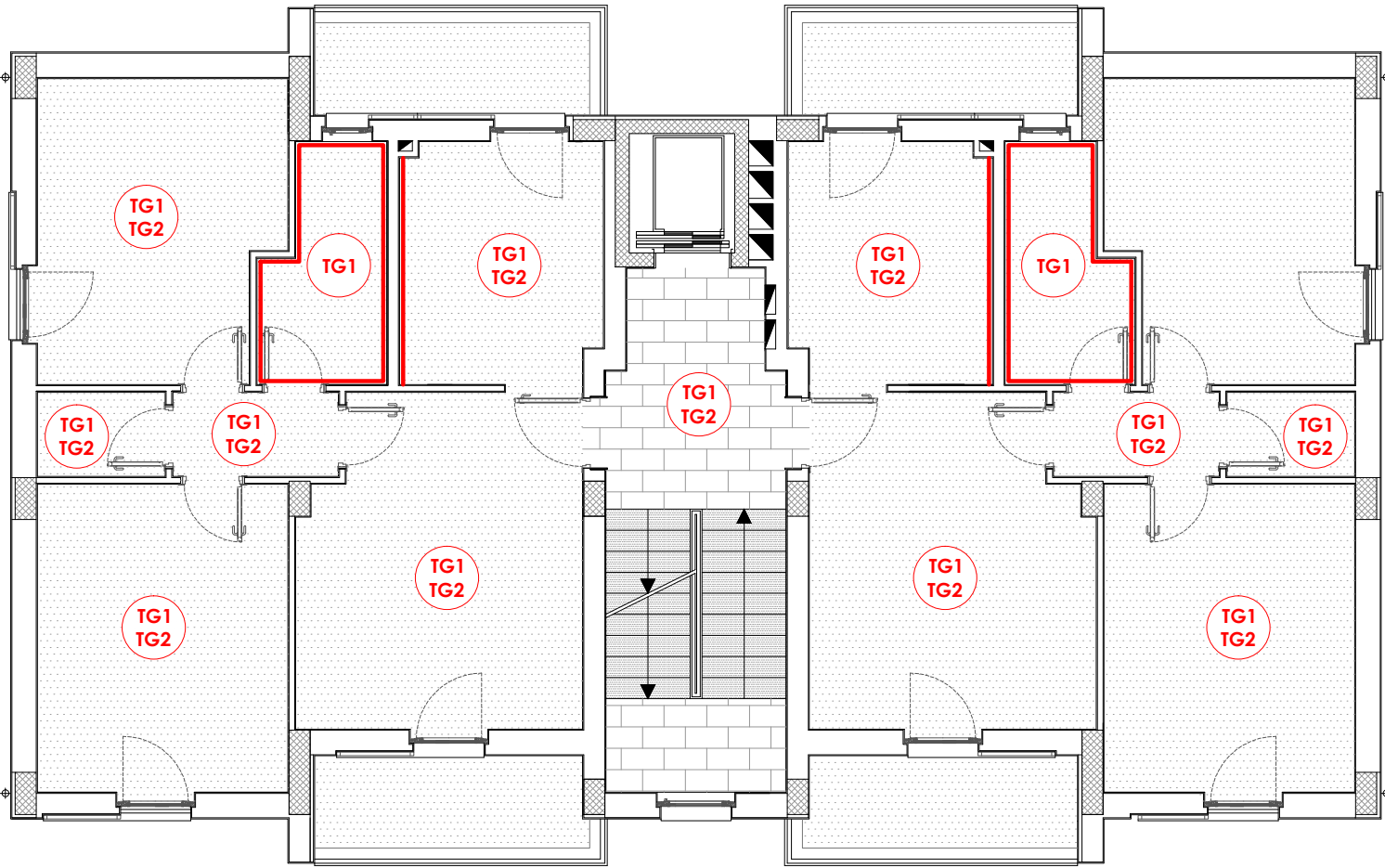
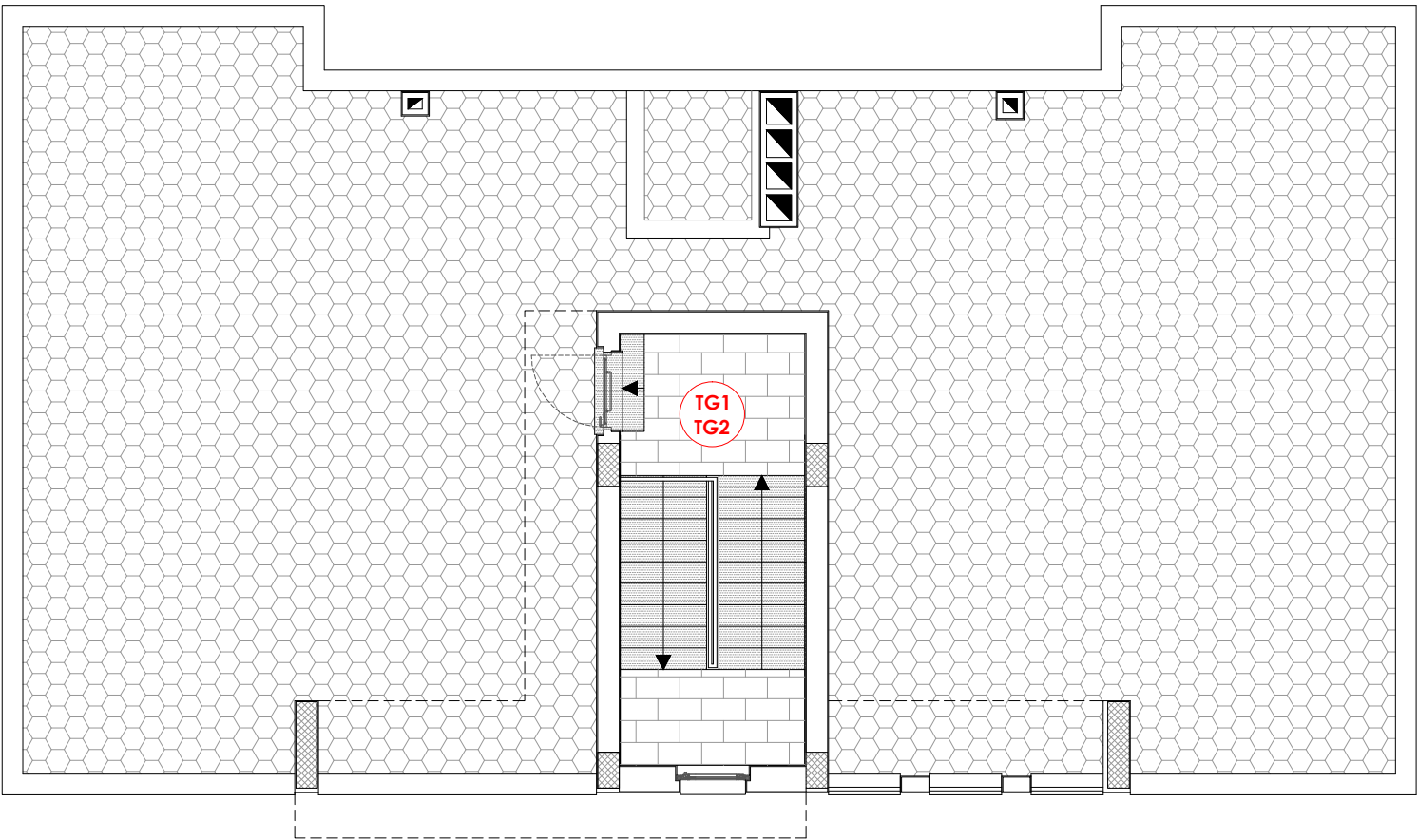


Piano terra


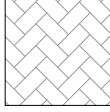
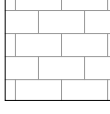


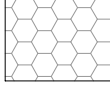
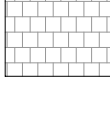







Piano tipo



Copertura

LEGENDA DEI MATERIALI

-  Tappetino di asfalto in conglomerato bituminoso dello spessore di 3 cm (voce di Elenco Prezzi Inf.001.012)
-  Pavimentazione in pietrini di cemento per marciapiedi esterni (voce di Elenco Prezzi E.012.010)
-  Pavimentazione in lastre faccia a vista di Travertino rapolato chiaro di spessore 2 cm (voce di Elenco Prezzi E.012.012.a.07)
-  Pedate (spessore 3 cm), alzate (spessore 2 cm) e battiscopa (spessore 2 cm e altezza 15 cm) in lastre faccia a vista di Travertino rapolato chiaro (voce di Elenco Prezzi E.012.012.a.07 e E.012.012.b.07)
-  Pavimentazione in gres porcellanato di prima scelta per interni ed esterni nelle dimensioni 20x30 o 30x30 cm a finitura naturale (voce di Elenco Prezzi E.012.024a) completa di zoccolino perimetrale in pietra di Trani (voce di Elenco Prezzi E.013.008.a)
-  Pavimentazione in marmette in graniglia di marmo e cemento bianco-nere (voce di Elenco Prezzi E.012.014a) completa di zoccolino perimetrale in pietra di Trani (voce di Elenco Prezzi E.013.008.a)
-  Pavimentazione in piastrelle di gres rosso a superficie liscia (voce di Elenco Prezzi E.012.022.a)
-  Pavimentazione monolitica col sistema fresco su fresco del tipo a pastina con manto di usura di 7 mm (voce di Elenco Prezzi E.012.006c)
-  Cordoli perimetrali in calcestruzzo vibrocompresso a sezione trapezoidale (voce di Elenco Prezzi Inf.001.039.c)
-  Rivestimento in piastrelle di ceramica smaltata monocottura di prima scelta (altezza del rivestimento h= 2.1 m) (voce di Elenco Prezzi E.015.001)
-  Tinteggiatura di soffitti (e delle pareti nel caso dei bagni) con 2 mani di idropittura a tempera (voce di Elenco Prezzi E.016.039)
-  Tinteggiatura di pareti con 2 mani di pittura lavabile opaca di resine acriliche emulsionabili (voce di Elenco Prezzi E.016.036)

ARCA CAPITANATA  
AGENZIA REGIONALE per la CASA e l'ABITARE

FONDO DI SVILUPPO E COESIONE 2007-2013  
Regione Puglia - "Settore Aree Urbane - Città"

Finanziamento: € 1.200.000,00  
Finanziamento integrativo: € 450.000,00 (Economie rivenienti dalle Leggi 457/78, 67/88 e 179/92)

Realizzazione di n° 9 alloggi di edilizia residenziale pubblica nel  
Comune di Margherita di Savoia (BT) in Via Carlo Afan De Rivera

Finanziamento complessivo: € 1.650.000,00

TIMBRO	IL RESPONSABILE UNICO DEL PROCEDIMENTO:	<b>ing. Vincenzo De Devitis</b> (Dirigente del Settore Tecnico)
	IL PROGETTISTA ARCHITETTONICO:	<b>ing. Antonio Verrastro</b> u.o. Progettazione / Appalti
	IL PROGETTISTA DELLE STRUTTURE E DEGLI IMPIANTI TECNOLOGICI:	<b>ing. Francesco Lovino</b> Via Barbarisco n. 7 - 76121 Barletta
	IL COORDINATORE DELLA SICUREZZA IN FASE DI PROGETTAZIONE:	<b>ing. Francesco Solei</b> u.o. Costruzione / Recupero

TAVOLA  <b>A06</b>	TITOLO  Abaco delle finiture	SCALA  1:100
		DATA
AGGIORNAMENTI	L'IMPRESA	IL DIRETTORE DEI LAVORI
RIF.		